

Daten und Fakten aus der Süßwarenbranche



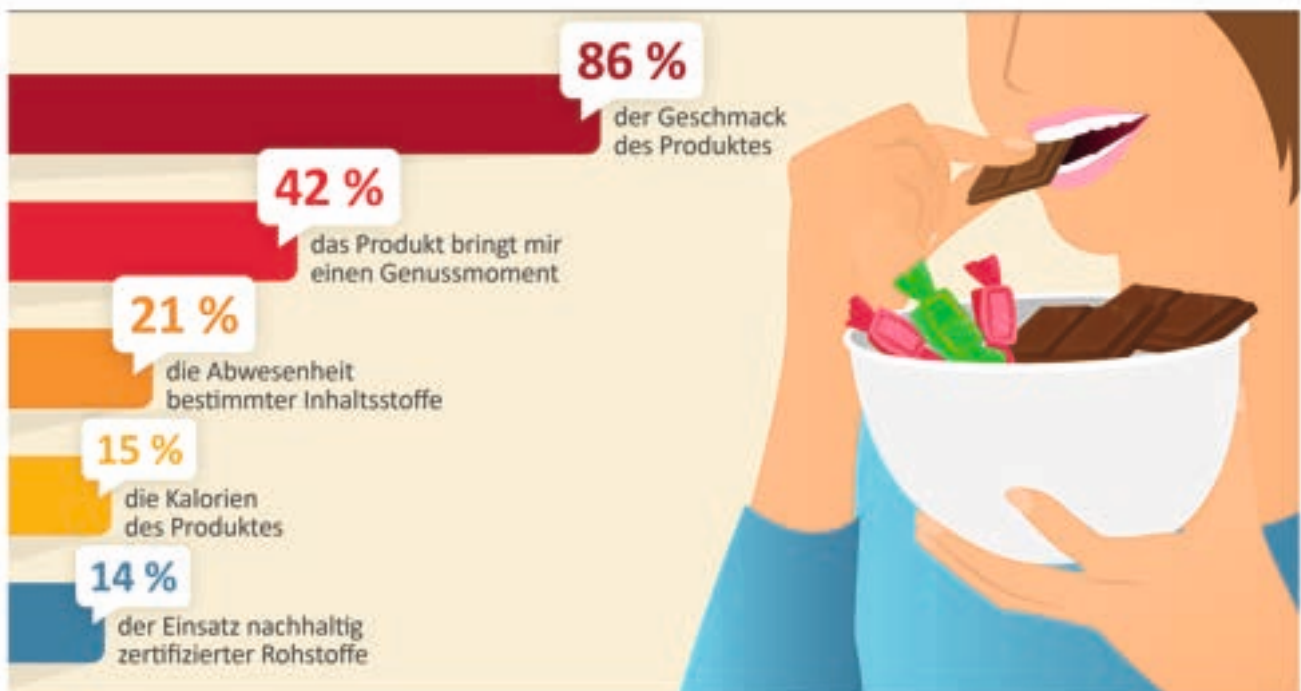
Süßwaren aus Verbrauchersicht

Süßwaren im Alltag der Verbraucher

Der Bundesverband der deutschen Süßwarenindustrie (BDSI) hat in einer repräsentativen Online-Umfrage Verbraucherinnen und Verbraucher nach ihrem Wissen und ihrem Umgang mit Süßwaren befragt. Die Verbraucherbefragung

wurde im November 2021 mit einer Stichprobengröße von n=1.036 durchgeführt. Die wichtigsten Ergebnisse haben wir für Sie grafisch aufbereitet.

Wenn Sie ein Stück Schokolade essen oder ein Bonbon lutschen – was interessiert Sie dann besonders?



www.BDSI.de

N=1036; Mehrfachnennung möglich; Quelle: repräsentative respondi-Verbraucherbefragung im Auftrag des BDSI, November 2021.



Wer ist Ihrer Meinung nach hauptsächlich für eine ausgewogene Ernährung der Kinder verantwortlich?



www.BDSI.de



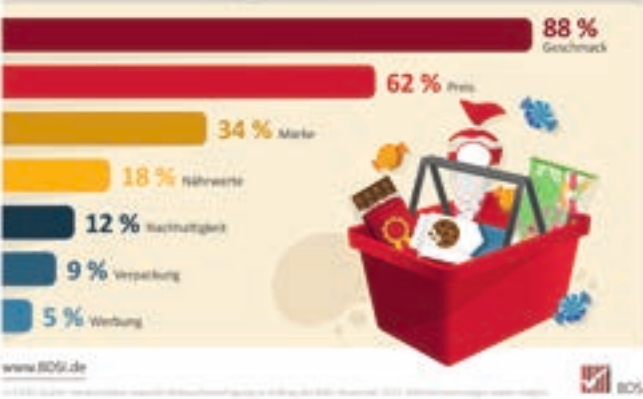
Wer ist Ihrer Meinung nach hauptsächlich für eine ausgewogene Ernährung der Erwachsenen verantwortlich?



www.BDSI.de



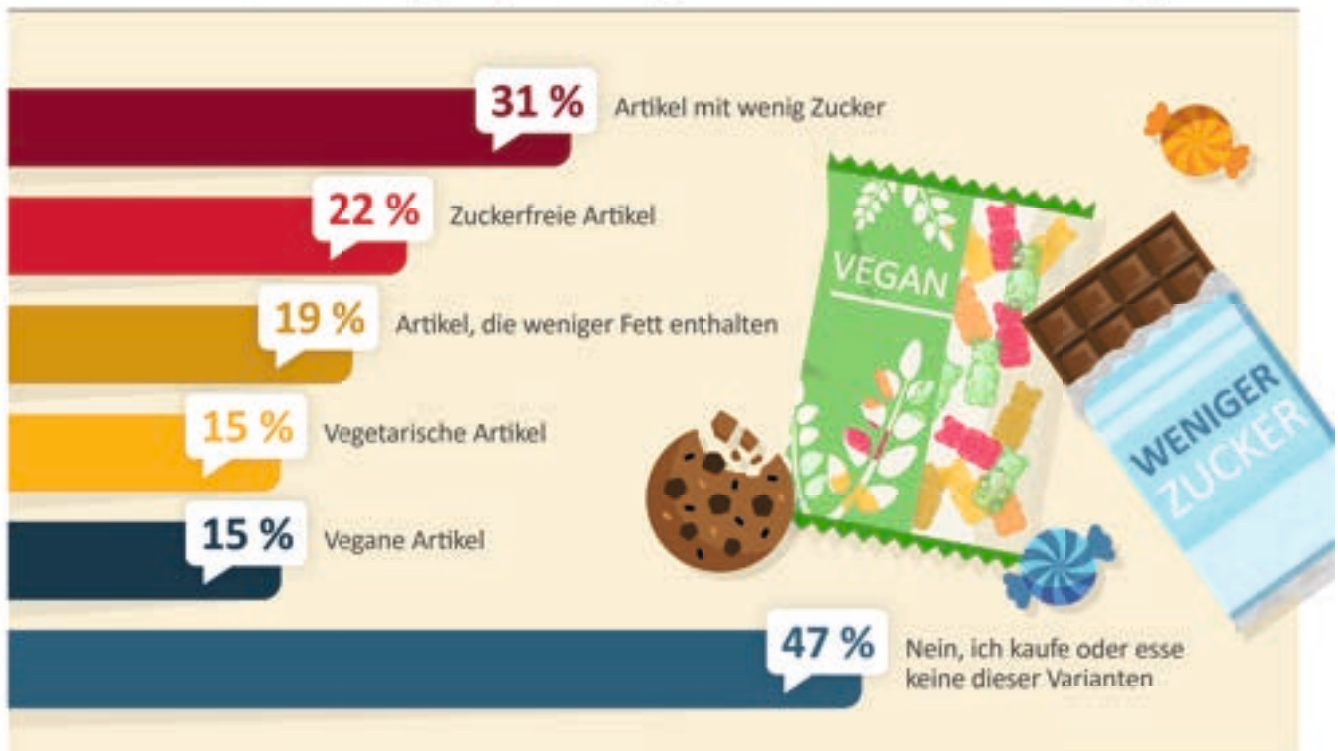
Welche Aspekte spielen für Ihren Einkauf von Süßwaren die wichtigste Rolle?



Denken Sie, dass Süßigkeiten aufgrund des hohen Zucker- und Kaloriengehaltes generell verboten werden sollten?



Kaufen oder essen Sie gelegentlich spezielle Varianten von Süßigkeiten?



www.BDSI.de

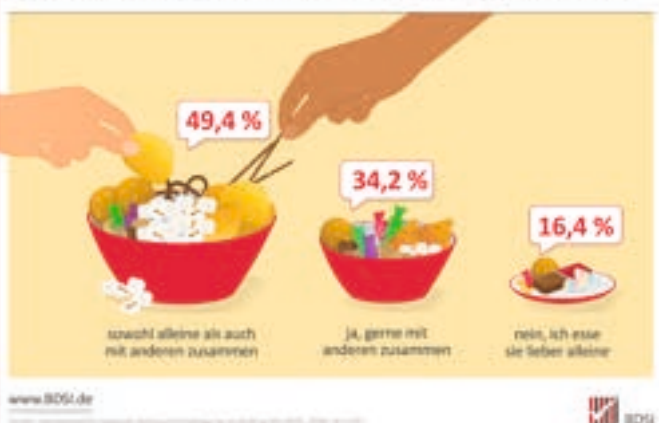
n=1.036. Quelle: repräsentative repräsentative Verbraucherbefragung im Auftrag des BDSI, November 2021. Mehrfachnennungen waren möglich.



Wie werden Sie auf Süßigkeiten aufmerksam?



Genießen Sie Süßigkeiten oder Knabberartikel gerne mit anderen?



Für wen kaufen Sie Süßwaren?



www.BDSI.de

Quelle: repräsentative respondi-Verbraucherbefragung im Auftrag des BDSI, November 2021



BDSI

Bundesverband der Deutschen Süßwarenindustrie e.V.

Über uns

Der BDSI vertritt die wirtschaftlichen Interessen der überwiegend mittelständischen Unternehmen der deutschen Süßwarenindustrie. Er ist sowohl Wirtschafts- als auch Arbeitgeberverband. Die rund 200 Mitglieder des BDSI repräsentieren ca. 90 % des Wertes der Süßwarenproduktion in Deutschland. Zum BDSI gehören folgende Produktbereiche: Schokoladewaren, Feine Backwaren, Bonbons und Zuckerwaren, Markeneis, Knabberartikel, Kaugummi und Rohmassen.

Die deutsche Süßwarenindustrie ist die viertgrößte Branche der deutschen Ernährungsindustrie. Ihr besonderes Kennzeichen ist ihre starke Exportorientierung. Die deutschen Süßwarenhersteller beschäftigen rund 50.000 Mitarbeiter.

Impressum

Herausgeber:
BDSI
Bundesverband der Deutschen Süßwarenindustrie e.V.
Schumannstraße 4–6
53113 Bonn
Telefon: 0228 26007-0
Telefax: 0228 26007-89

bdsi@bdsi.de · www.bdsi.de
www.journal.bdsi.de
Vernetzen Sie sich mit uns!

 [www.twitter.com/BDSI](https://twitter.com/BDSI)

 www.facebook.com/BDSI.naschenknabbern geniessen

Redaktion: Solveig Schneider
Stand: Juli 2022